

21^{ÈME} EDITION

TRAIL DES FORTS BESANÇON

PROGRAMME

10, 11 & 12 MAI 2024

60 KM

36 KM

21 KM

11 KM CHRONO

4 KM CLM

KIDS

CHALLENGE x3

SOMMAIRE



P4 - AVANT PROPOS



P.5 - LES TEMPS FORTS



P.8 - LE VILLAGE



P.9 - VILLAGE PARTENAIRES / EXPOSANTS



P.10 - LES PARCOURS



P.14 - LES POINTS REMARQUABLES



P.16 - TRAIL DES FORTS KIDS



P.17 - LES INFOS PRATIQUES



P.19 - CADEAUX COUREURS



P.21 - BOUTIQUE OFFICIELLE



P.22 - LES PODIUMS 2023



P.23 - NOS PARTENAIRES & SUIVI LIVE

AVANT PROPOS

Programmé sur le très long week-end de l'ascension, la Trail des Forts confirme son positionnement comme un rendez-vous sportif national mais aussi comme un levier d'attractivité touristique pour notre territoire.

En effet, à cette date, le Trail des forts devient ainsi l'objectif terminal d'une mid-week nature et patrimoine au cœur du mois de mai souvent synonyme d'envie d'évasion et de reconnexion à la nature.

Après une vingtième édition faite de changements (nouveau site, nouvelle équipe d'organisation et nouveau format sur 3 jours), c'est une édition 2024 plus classique mais néanmoins très séduisante qui est proposée les 11 et 12 mai prochains aux quelques 6500 concurrents (hors courses kids) répartis sur 4 distances.

Un challenge multi-épreuves reste possible, avec l'enchaînement de 3 courses en 2 jours dont une ascension chronométrée de la citadelle en semi-nocturne qui fera souffrir même les plus affutés.

Cette édition 2024 du Trail des Forts, celle d'après les 20 ans, reste une étape incontournable du calendrier Trail national grâce à la qualité des parcours qu'il propose, le lien permanent entre la pleine nature et le patrimoine historique mais aussi grâce à l'attachement des bénévoles et organisateurs qui ont conservé le même leitmotiv depuis le début : convivialité, proximité et reconnaissance des exploits accomplis par tous les concurrents, du premier au dernier.

Cette dimension humaine est l'une des caractéristiques des organisateurs de notre territoire, ils œuvrent tous pour le plaisir de voir les sourires et la satisfaction sur le visage des trailers et traileuses pour lesquelles tous ces bénévoles donnent de leur temps. Il m'est donc indispensable de remercier toutes ces forces vives qui permettent de vivre à Besançon, des événements aussi rassembleurs et des instants de liesse et de partage aussi fédérateurs.

Que les émotions soient fortes, les encouragements nourris, les performances sportives remarquables.

Bonne course à toutes et à tous !



ANNE VIGNOT

MAIRE DE BESANÇON
PRÉSIDENTE DE GRAND BESANÇON MÉTROPOLE



ABDEL GHEZALI

PREMIER ADJOINT EN CHARGE DES SPORTS

LES TEMPS FORTS

RETRAITS DOSSARDS ET VILLAGE PARTENAIRES / EXPOSANTS

Vendredi 10 Mai 2024

16h00 - 20h00

Ouverture retrait des dossards

16h00 - 20h00

Ouverture village partenaires / exposants

Samedi 11 Mai 2024

06h30 - 22h30

Ouverture consignes sacs

06h30 - 21h00

Ouverture retrait des dossards

09h00 - 19h00

Ouverture village partenaires / exposants
et animations

Dimanche 12 Mai 2024

08h30 - 09h00

Ouverture retrait des dossards Kids

09h00 - 15h00

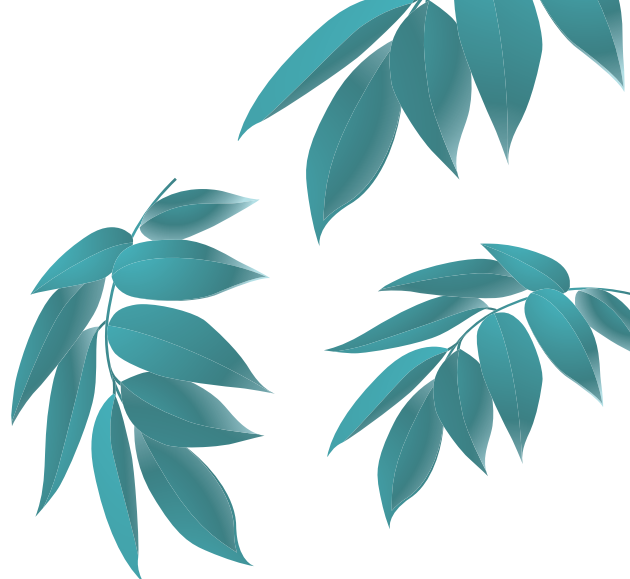
Ouverture village partenaires / exposants

09h00 - 11h15

Ouverture retrait des dossards 11 km

10h00 - 15h

Ouverture consignes sacs



PARTENAIRE TRAIL DES FORTS BESANÇON



LES DÉPARTS

Samedi 11 Mai 2024

07h30

60 km + 60 km Relais

08h00

Départ navette Relais

09h30

21 km

11h30

36 km

21h00

Contre la montre 4,7 km

Dimanche 12 Mai 2024

09h00

Kids

11h15

11 km Chrono

11h30

11 km Rando

LES ARRIVÉES

Samedi 11 Mai 2024

10h50

Arrivée des premiers du Chrono 21 km

12h30

Arrivée des premiers du Chrono 60 km & Chrono 60 km Relais 2

13h45

Arrivée des derniers du Chrono 21 km

14h30

Arrivée des premiers du Chrono 36 km

17h45

Arrivée des derniers du Chrono 60 km & Chrono 60 km Relais 2

18h30

Arrivée des derniers du Chrono 36 km

21h15 - 22H30

Arrivée Contre la Montre Nocturne 4,7 km

Dimanche 12 Mai 2024

11h50

Arrivée des premiers du Chrono 11 km

13h00

Arrivée des premiers de la Rando 11 km

14h15

Arrivée des derniers du Chrono 11 km

15h00

Arrivée des derniers de la Rando 11 km

festival outdoor

GRANDES HEURES NATURE

14 · 15 · 16 JUIN 2024

BESANÇON · CHAMARS

besançon
boosteur de
bonheur



EKIDEN

OPEN D'ESCALADE

RANDO KAYAK

PADDLE RACE

VTT · VTTAE

RAID KIDS

RAIDS X'PÉRIENCES

RANDO GOURMANDE

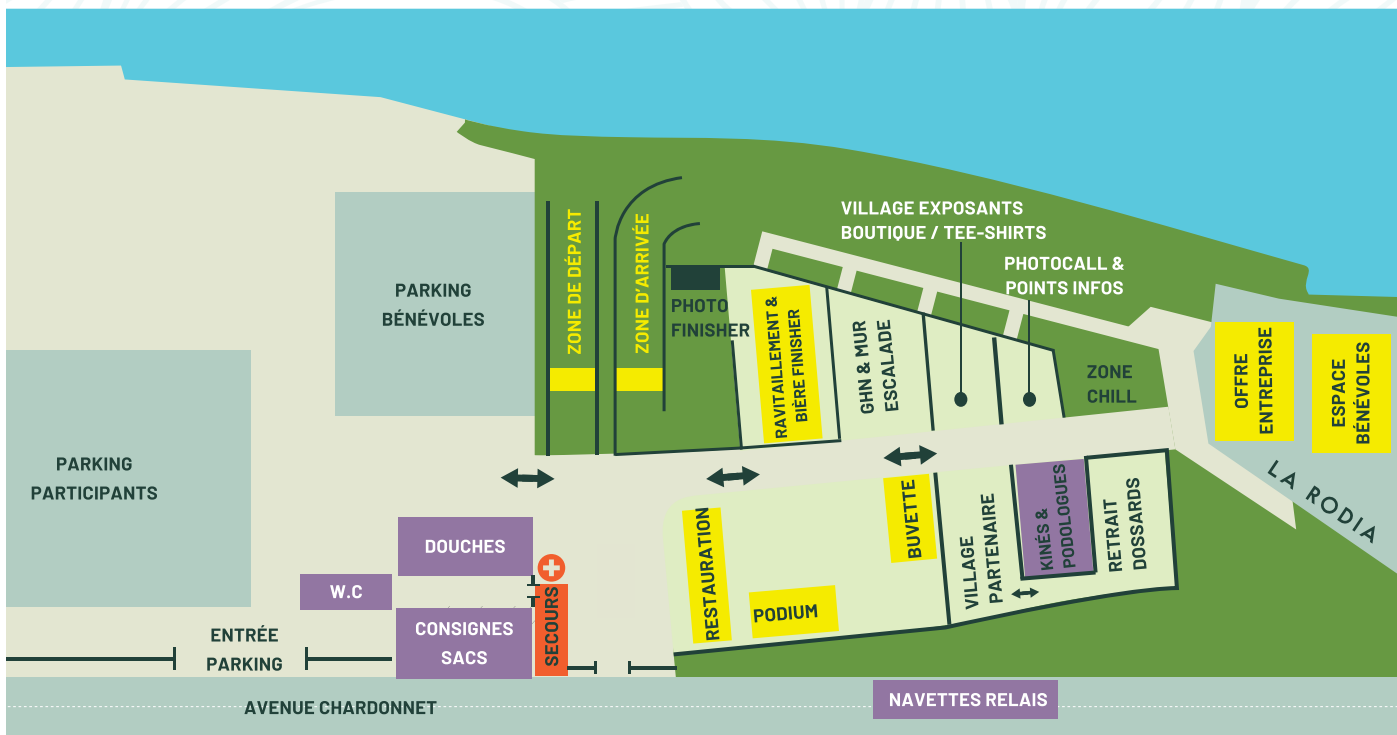
INSCRIVEZ-VOUS !

grandes-heures-nature.fr



Ville de
Besançon





LE VILLAGE

ANIMATIONS RESTAURATION / BUVETTE

Samedi 11 Mai 2024

10h00 - 23h00

Foodtrucks & Buvette

11h00 - 18h30

Kinés & podologues

19h00

Concert Nitrocaster

Dimanche 12 Mai 2024

08h30 - 15h00

Foodtrucks & Buvette

10h00 - 15h00

Masseurs suédosportif

REMISES DES PRIX

Samedi 11 Mai 2024

17h30

Chrono 60 km / Chrono 60 km Relais /
Chrono 36 km / Chrono 21 km

22h30

Contre la Montre

Dimanche 12 Mai 2024

13h00

Chrono 11 km & Challenge 3 Épreuves

FERMETURE DES PARCOURS

Samedi 11 Mai 2024

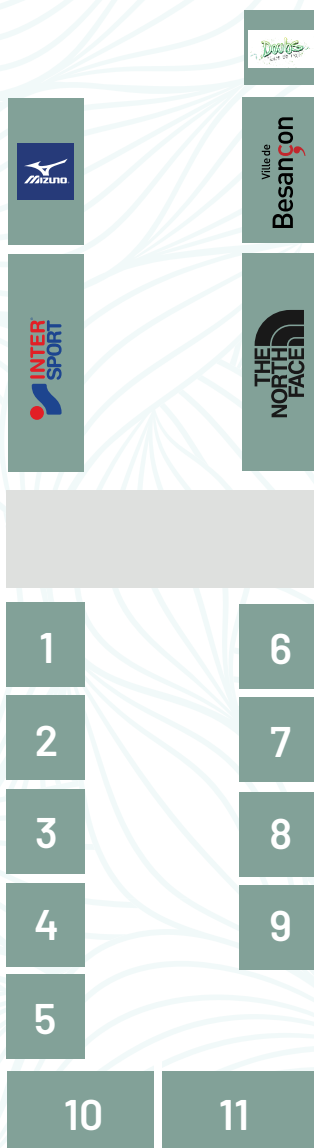
22h30

Dimanche 12 Mai 2024

15h30



VILLAGE PARTENAIRES / EXPOSANTS



PARTENAIRES

Intersport
Doubs Terre de Trail
Office du Tourisme

EXPOSANTS

Mizuno

1. Le Colibri Frenchy
2. Oxsitis
3. Meat the Alps
4. Greg Affiche
5. Trail Aventure
6. Association Avalfort

The North Face

7. Monin Lucie
8. Capfinances 25
9. La Rigotte
10. Boutique Officielle
11. Retrait Tee-Shirt

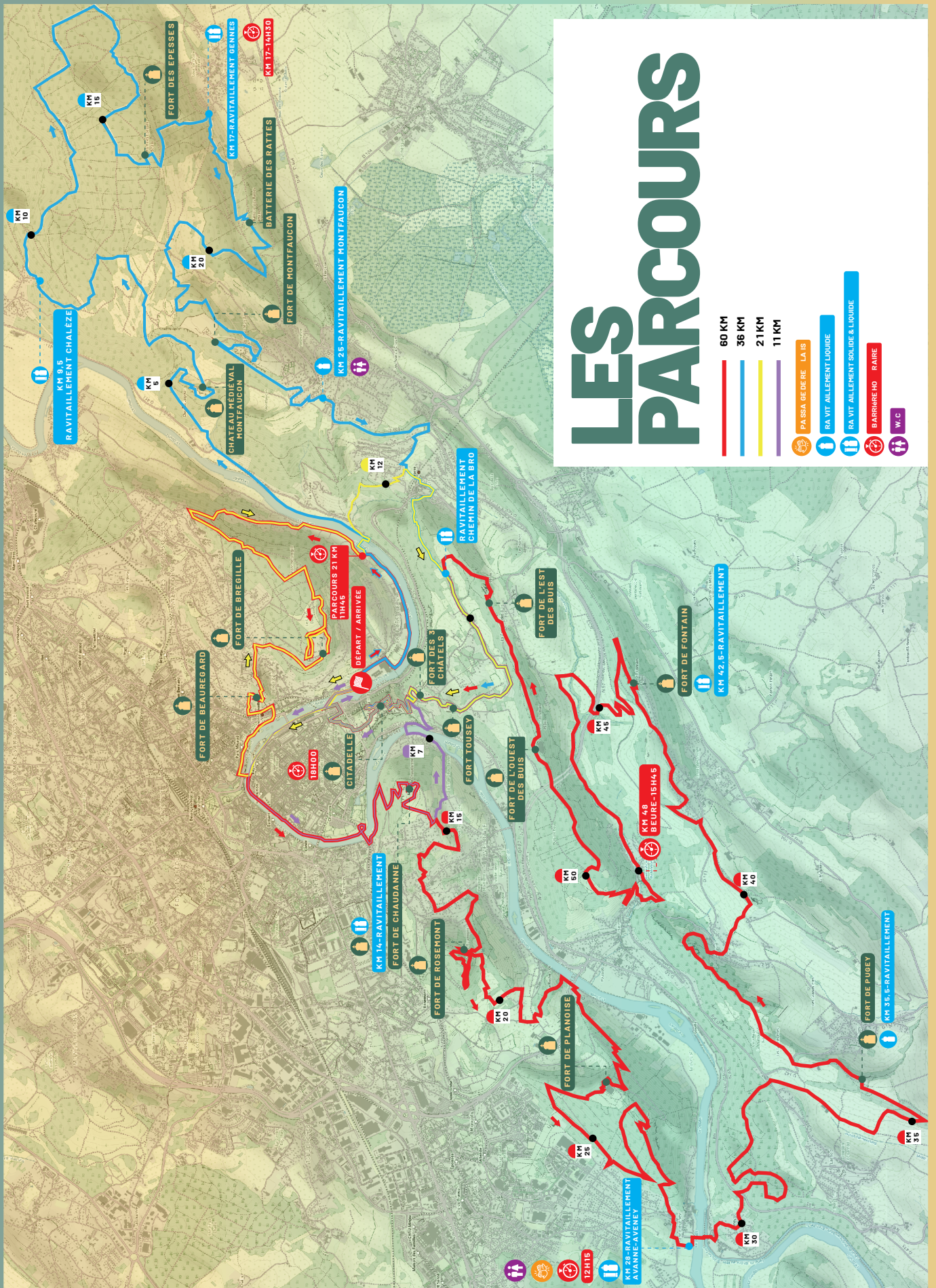
LES PARCOURS

60 KM

36 KM

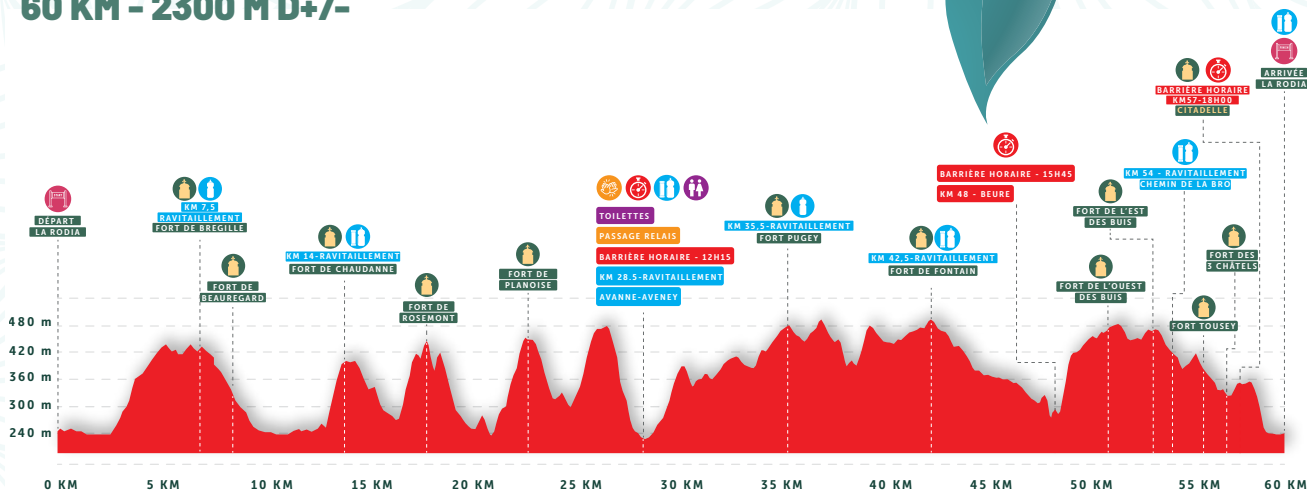
21 KM

11 KM



LES PARCOURS

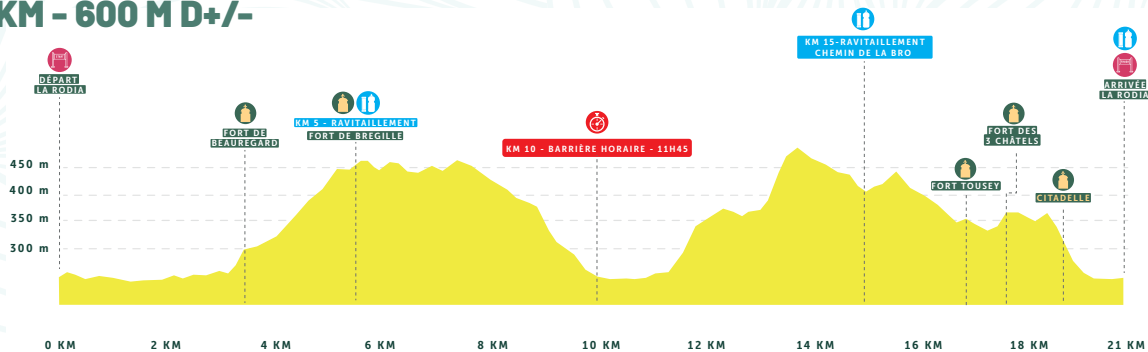
60 KM - 2300 M D+/-



36 KM - 1200 M D+/-



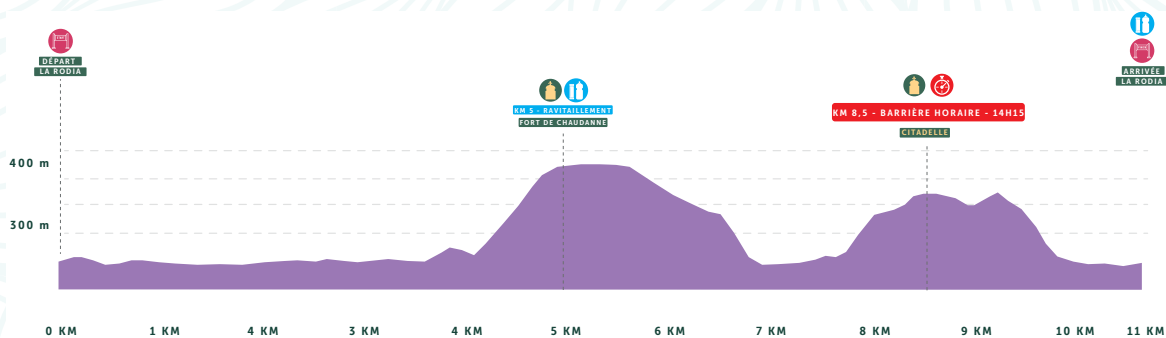
21 KM - 600 M D+/-



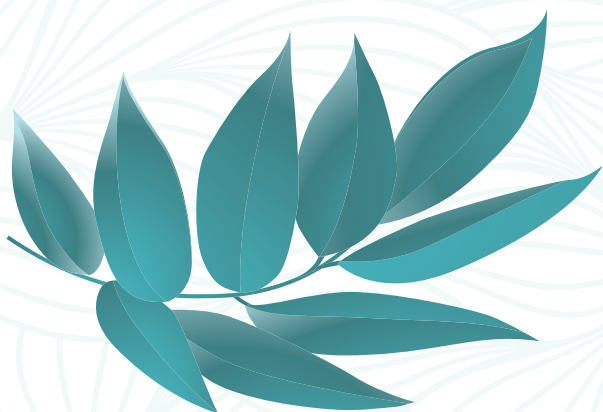
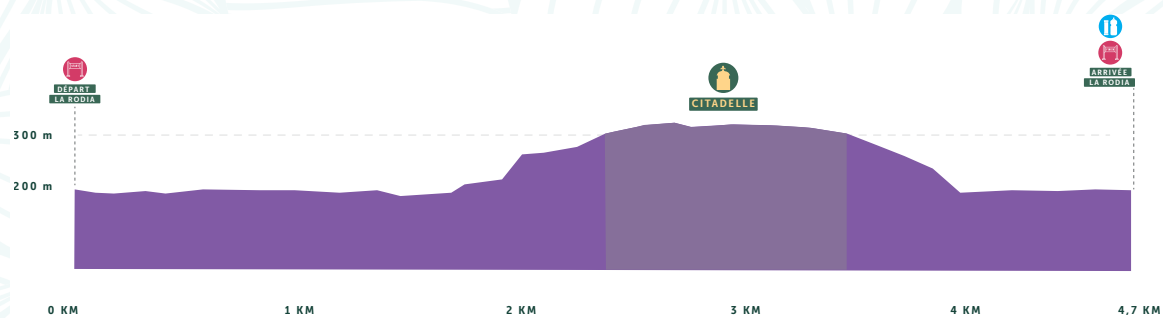
LES PARCOURS

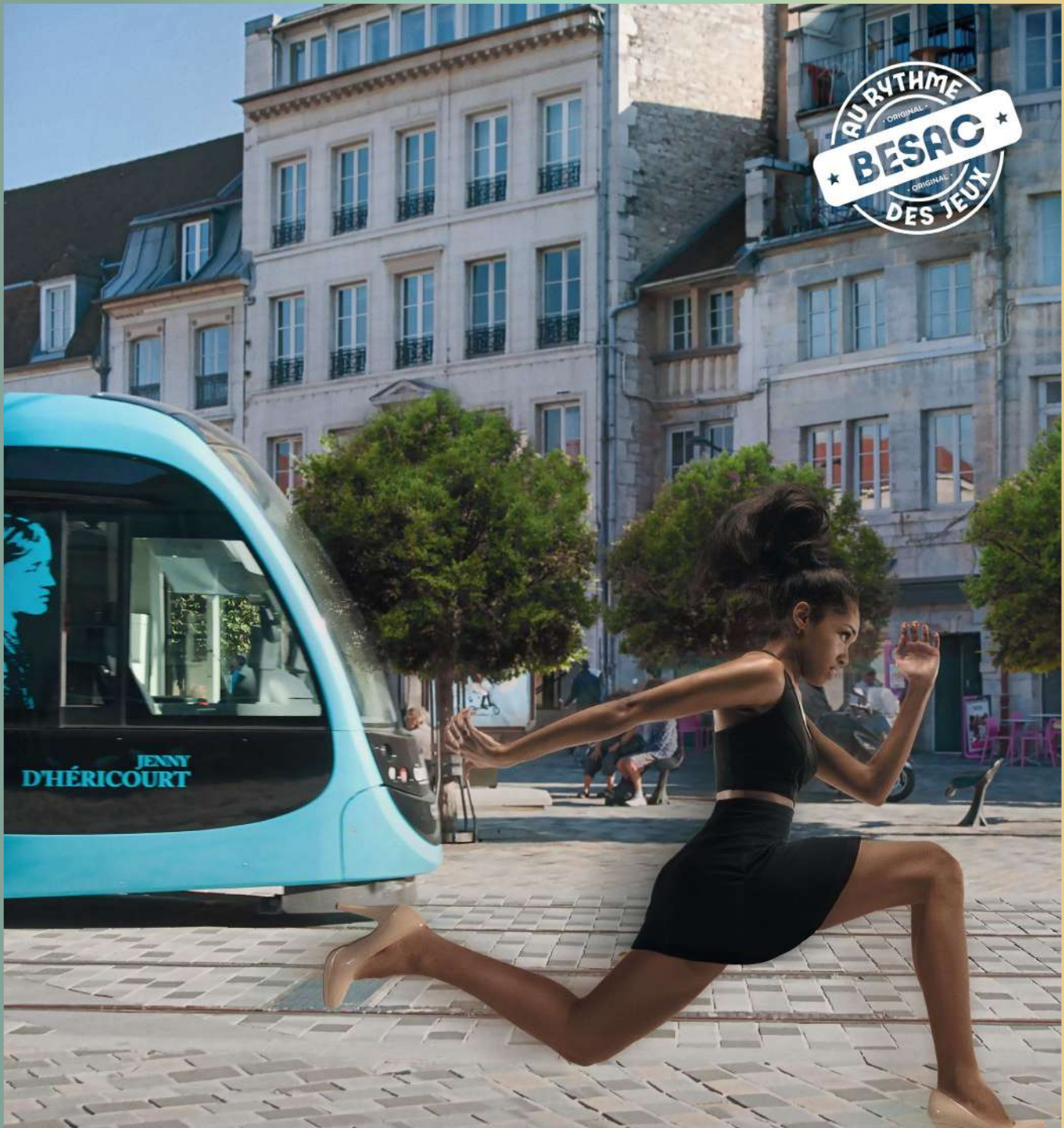


11 KM - 330 M D+/-



CONTRE LA MONTRE 4,7 KM





TOUS ATHLÈTES !

Libérons notre âme d'athlète et vivons pleinement les jeux !

Retrouvez toute la programmation sur sortir.besancon.fr



LES POINTS REMARQUABLES

LA RODIA Tous les parcours

Après une riche histoire industrielle puis une longue bataille juridique, l'ex-usine de textile va être en grande partie démolie. Une partie est déjà réhabilitée, la salle de musique La Rodia, lieu de départ et d'arrivée du Trail des Forts.



La Rodia.

LE FORT DE BREGILLE 60 km, 21 km

Le fort de Bregille, de son nom officiel fort Morand, est une fortification militaire située à 446 m d'altitude au sommet de la colline éponyme. Construit de 1820 à 1832, ce fort occupe un site stratégique du quartier de Bregille surplombant et protégeant la vieille ville de Besançon auparavant vulnérable. Il remplace un ouvrage militaire basique datant de la fin du XVIII^e siècle, et jugé obsolète notamment à cause de sa prise par l'ennemi en 1814.



Le fort de Bregille.

LE FORT DE BEAUREGARD 60 km, 21 km

Le fort de Beauregard appartient à un ensemble de fortifications bâti à partir de 1874 pour protéger les frontières françaises. Il est un des éléments d'une ceinture de fortifications devant assurer la protection de la place de Dijon. Ce fort fait l'objet d'une inscription au titre des monuments historiques depuis le 17 mars 2006.

LE PARC MICAUD 60 km, 21 km

Aussi appelé promenade Micaud, ce parc, situé en bord de Doubs dans le quartier de Bregille, a été créé dans le cadre de l'aménagement des berges du Doubs en 1843. Longeant le Doubs, le parcours compose un cadre des plus réussis, offrant des vues exceptionnelles sur les collines environnantes boisées, les remparts et la citadelle et est considérée comme la plus belle promenade de la cité bisontine.

LE PONT BATTANT 60 km, 11 km

Le Pont Battant fut construit à l'époque romaine et comprenait plusieurs arches. Il a été partiellement détruit en 1953 afin d'éviter les inondations répétées et de permettre une meilleure fluidité du transport fluvial en plein essor à cette époque. Il ne compte plus qu'une seule arche. Ce pont permet de relier le quartier de La Boucle à celui de Battant. Destiné uniquement aux bus et aux cycles, il a été rénové pour accueillir le tramway. Après 20 mois de travaux de rénovation, il a été réouvert en novembre 2013.



Le fort de Chaudanne.

LE FORT DE CHAUDANNE 60 km, 11 km

Le Fort Chaudanne (dont le nom officiel est Fort Baudrand) fut construit au XIX^e siècle sur la colline du même nom, à l'emplacement d'une ancienne lunette. Ce site surplombant la ville offre un beau point de vue sur Besançon et sa citadelle. Le bâtiment principal du Fort est orné de trois cadrans solaires datant de 1844, malheureusement très abîmés. Le Fort Chaudanne est occupé depuis 1995 par le Théâtre Alcyon, qui

organise des spectacles, des ateliers et des stages de théâtre, de danse et de musique.

LE FORT DE ROSEMONT 60 km

Il s'agit d'une batterie de six pièces, répartie sur deux bâtiments construits à la hâte durant la guerre franco-allemande de 1870 afin de soutenir les forts de Planoise et de Chaudanne. Mais cette guerre ne toucha pas la ville, et de ce fait les bâtiments ne furent jamais utilisés à des fins militaires puisqu'ils ne serviront pas non plus lors de la Première ou la Seconde Guerre mondiale. Comme de nombreux autres ouvrages de ce type, la batterie fut abandonnée, subissant les outrages du temps. Il s'agit d'une des plus petites structures fortifiées de la ville avec les lunettes de Trois-Châtels et de Tousey.

LE FORT DE PLANOISE 60 km

Le fort de Planoise, de son nom officiel fort Moncey, est un ensemble de fortifications militaires dont l'ouvrage le plus important est le fort situé au centre d'un véritable môle, regroupant plusieurs abris et quatre grandes batteries annexes. De nos jours, l'ensemble de la colline et les abords du fort sont des lieux prisés par les bisontins et les planoisiens en quête de nature. Le site offre également un panorama impressionnant.

LE BELVÉDÈRE DU ROCHER DE VALMY 60 km

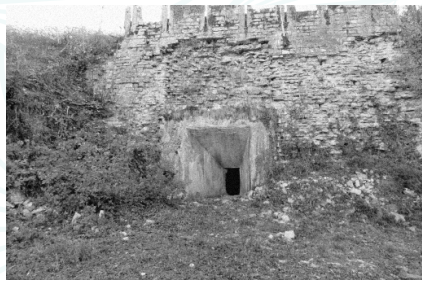
Lieu du souvenir de la deuxième guerre mondiale il est implanté sur un éperon rocheux (altitude 406 m) dominant la vallée du Doubs, au milieu des forêts communales d'Aveney et de Larnod. Il commémore l'exécution à la Citadelle de Besançon, le 26 septembre 1943, des résistants des groupes Guy Mocquet et Marius Vallet.

LA ROCHE TROUÉE 60 km

Cette grande arche de gélifraction, appelée aussi grotte Martel, est située au bord d'une falaise. Magnifique vue sur le barrage d'Avanne en contrebas.

LE FORT DE PUGEY 60 km

Construit à la fin du XIX^e siècle, après la guerre franco-prussienne de 1870 pour renforcer les fortifications de Besançon, le fort de Pugey est unique autour de Besançon du fait de son enfouissement. Nous sommes ici très éloignés de la fortification bastionnée chère aux disciples de Vauban, qui eut cours jusqu'en 1870. Taillé en partie dans le roc, le fort barre la crête, large d'une centaine de mètres, séparant Pugey de Larnod, à 494 m d'altitude et se trouve à une dizaine de mètres sous la surface, pas moins de six mètres de rochers le protégeant efficacement des impacts éventuels d'obus ennemis.



Le fort de Pugey.

LE CHÂTEAU D'ARGUEL 60 km

Sur une crête rocheuse, une imposante forteresse fut édifée au XI^e siècle. Aujourd'hui il n'en reste plus grand chose. En 1827 subsistait encore un caveau voûté, des vestiges de murailles et des traces de fossés de l'enceinte. Tout ceci a depuis disparu. Il demeure toutefois quelques ruines rectangulaires.

LES CASCADES DU BOUT DU MONDE À BEURE 60 km

Les cascades de la « Pisseure » et du « Bout du Monde » sont situées dans une reculée inachevée par suite de la présence d'une lame de calcaire très résistant, en position redressée. Conséquence de cette particularité géologique, ce ne sont pas des résurgences qui sourdent en pied de falaise comme dans la plupart des reculées, mais des cascades en queue de cheval qui dévalent un à pic de 70 m de hauteur.

LA VOIE ROMAINE 60 km

Cette ancienne voie romaine constitue le chemin communal dit « du Sert à Beure ». Cette voie est classée monument historique.



Les cascades du bout du monde.

LE FORT DE L'OUEST DES BUIS 60 km

Il jouait un rôle stratégique dans le système défensif de la capitale comtoise. Situé sur la crête dite du Mont des Buis à 490 m d'altitude, il est à cheval entre Besançon, Fontain et Beure. De forme hexagonale, il possède un fossé de section réduite sans murs maçonnés et ne comportant pas d'organes de flanquement, des positions d'artillerie et d'infanterie, un hangar d'artillerie et un magasin à poudre.

LE FORT DE L'EST DES BUIS 60 km

La Chapelle des Buis est un hameau situé à cheval sur trois communes. La partie bisontine est administrativement rattachée au quartier de La Boucle. Établi sur une crête au-dessus de la colline Saint-Étienne, le secteur a été une voie fréquentée et un site militaire stratégique. Il est devenu un haut-lieu spirituel, et un espace environnemental exceptionnel. La Chapelle des Buis, malgré son isolement et sa démographie réduite, jouit d'un riche patrimoine environnemental et architectural, avec son épaisse forêt, ses lieux de culte et ses innombrables statues.

LES FORTS DE TROIS CHATELS ET DE TOUSEY 60 km, 36 km, 21 km

Les lunettes de Trois-Châtel et de Tousey (officiellement lunette de Rostaing et d'Arçon), parfois désignées sous le terme de fort, sont des ouvrages construits à la fin du XVIII^e siècle afin d'appuyer le front de la citadelle de Vauban, et de la protéger contre les attaques de revers sur le front arrière



La Citadelle Vauban.

LA CITADELLE VAUBAN Tous les parcours

Construite il y a plus de trois siècles par Vauban, la Citadelle de Besançon est considérée comme l'une des plus belles citadelles de France. Située sur le mont Saint-Étienne, elle surplombe de plus de 100 m la vieille ville enserrée dans un méandre du Doubs, et s'étend sur 11 hectares. Ses remparts longs de près de 600 m, larges de 5 à 6 mètres et hauts de 15 à 20 mètres, épousent un escarpement rocheux et offrent des panoramas uniques sur la ville et le cadre naturel d'exception qui l'entoure. Impressionnante et majestueuse, la Citadelle est aujourd'hui un haut lieu de culture et de tourisme. Elle est inscrite depuis juillet 2008 avec les fortifications de Vauban du centre ville et du quartier Battant sur la liste du Patrimoine mondial de l'UNESCO.

LE CHÂTEAU MÉDIÉVAL 36 km

Le château de Montfaucon est construit au sommet d'un éperon rocheux au XI^e siècle par le premier seigneur de Montfaucon au XI^e siècle, au début de la féodalité. Il est abandonné définitivement après la guerre de 10 ans (1634-1644) menée par Richelieu. En 1984, la commune de Montfaucon achète les ruines du château et entreprend depuis un important et long chantier de restauration pour le tourisme.

LE BELVÉDÈRE DE MONTFAUCON 36 km

Quelle que soit la saison, le Belvédère de Montfaucon (617 m) est un incontournable de l'agglomération bisontine. Il offre une vue quasi panoramique sur les vestiges du château, la vallée du Doubs, la ville de Besançon, la Citadelle de Vauban, les collines bisontines et le Mont Poupet au sud, et par temps clair en début de matinée ou de soirée, les Alpes de l'Oberland bernois au Mont-Blanc.

LE CHEMIN DES POUDRIÈRES 36 km

Le dimanche 16 septembre 1906, à 16h05, alors qu'un orage assombrissait l'atmosphère, retentit un coup de tonnerre d'une violence inouïe, accompagné d'une onde de choc, laissant croire à une soudaine éruption volcanique. La poudrière du fort de Montfaucon venait d'exploser, faisant huit morts et de nombreux blessés. Le fort est encore aujourd'hui propriété de l'Armée, il ne peut donc pas être visité. Cependant l'extérieur de cette imposante construction est visible en empruntant un sentier au départ du village.

TRAIL DES FORTS KIDS

DIMANCHE 12 MAI 2024

Les plus jeunes ont leur course au Trail des Forts de Besançon. En 2023, plus de 400 "Ptisontins" étaient au départ de cette quatrième édition !



CADEAU
MEDAILLE KIDS

-  **9h00 : U16 (2009-2010)**
= Parcours U14 x2 - 4,8 km
-  **9h35 : U14 (2011-2012)**
2,4 km
-  **09h50 : U12 (2013-2014)**
1,6 km
-  **10h05 : U10 (2015)**
600 m
-  **10h15 : U10 (2016)**
600 m
-  **10h25 : U10 (2017)**
600 m
-  **10h35 : Baby Athlé (2018)**
200 m
-  **10h45 : Baby Athlé (2019)**
200 m



LES INFOS PRATIQUES

BARRIÈRES HORAIRES

Chrono 60 km & Chrono 60 km Relais
Samedi 11 Mai

KM 33 Citadelle - Carrefour des 3 châteaux
18h00 (fermeture des portes de la Citadelle à 18h15)

KM 28,5 Avanne-Aveney
12h15

KM 48 Beurre
15h45

KM 57 Citadelle
18h00 (fermeture des portes de la Citadelle à 18h15)

Chrono 36 km
Samedi 11 Mai

KM 17 Gennes (ravito)
14h30

Chrono 21 km
Samedi 11 Mai

KM 10,5 passerelle de la Malate
11h45

Chrono 11 km
Dimanche 12 Mai

KM 8,5 Citadelle
14h15

CONSIGNE SACS

Samedi 11 Mai
06h30 - 22h30

Dimanche 12 Mai
10h00 - 15h00

DOUCHES

Samedi 11 Mai
11h00 - 20h00

Dimanche 12 Mai
11h00 - 15h00

NAVETTES RELAIS

Départ Navette pour le 2ème relayeur Chrono 60 km Relais 2 : 08h00
Navettes retour d'Avanne : 11h30 & 12h45
Av. de Chardonnet, Besançon, 2500

LES INFOS PRATIQUES

RAVITAILLEMENTS

RAVITO FORT DE CHAUDANNE

- Parcours Chrono 60 km et Chrono 60 km Relais 2 (KM 14)
- Parcours Chrono 11 km et Rando 11 km (KM 5)

RAVITO AVANNE-AVENNEY

- Parcours Chrono 60 km et Chrono 60 km Relais 2 (KM 28,5)

RAVITO FORT PUGEY (liquide)

- Parcours Chrono 60 km et Chrono 60 km Relais 2 (KM 28,5)

RAVITO FORT DE FONTAIN

- Parcours Chrono 60 km et Chrono 60 km Relais 2 (KM 42,5)

RAVITO CHALÈZE

- Parcours Chrono 36 km (KM 9,5)

RAVITO GENNES

- Parcours Chrono 36 km (KM 17)

RAVITO MONTFAUCON (liquide)

- Parcours Chrono 36 km (KM 25)

RAVITO BREGILLE

- Parcours Chrono 21 km (KM 5)

RAVITO CHEMIN DE LA BRO

- Parcours Chrono 60 km et Chrono 60 km Relais 2 (KM 54)
- Parcours 36 km (km 30)
- Parcours 21 km (km 15,5)

PENDANT LA COURSE

Entre les ravitaillements, les participants sont en complète autonomie.

Chaque concurrent doit être en possession d'une réserve d'eau d'au moins 500 ml (porte gourde ou waterbag obligatoire pour les parcours 60 km & 36 km)

AUCUN GOBELET NE SERA DISTRIBUÉ SUR LES RAVITAILLEMENTS !

Un ravitaillement d'arrivée sera mis en place avec une bière finisher.

INFOS CITADELLE

L'accès à la Citadelle est réglementé.

Les dossards des coureurs doivent être bien visibles à l'arrivée à la Citadelle. **Pas de dossard = pas d'accès sur le site.**

Les accompagnateurs peuvent accéder à la Citadelle par l'entrée principale.

Seul l'accès au parc Saint-Étienne est gratuit. Les accompagnateurs qui souhaitent entrer dans la Citadelle doivent passer par la billetterie. Ils ne peuvent pas entrer par le parking des 3 Châtel.

Les animaux de compagnie (chiens, chats et autres) ne sont pas acceptés à la Citadelle.

Privilégier l'accès à pied pour vous rendre à la Citadelle et au parking des 3 Châtel.

COULEURS DES DOSSARDS

Chrono 60 KM



Chrono 60 KM Relais 2



Chrono 36 KM



Chrono 21 KM



Chrono 11 KM



Rando 11 KM



Contre la Montre 4,7 KM



Challenge 3 Épreuves



SIGNALETIQUE



CADEAUX COUREURS



TOUR DE COU

 **NINKASI**
bières craft & indé

BIÈRE FINISHER



PHOTO FINISHER



TEE-SHIRT PAYANT

Pour ceux qui ont décidé de passer commande lors de leur inscription, vous pouvez récupérer votre tee-shirt participant au stand "Retrait Tee-shirts" sur le village des Exposants (voir plan page 9).

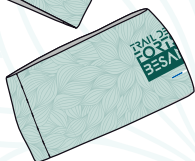
Vous ne l'avez pas acheté et vous le voulez maintenant ? Pas de problème, vous pouvez l'acheter directement à la boutique officielle (dans la limite des stocks disponibles).



BOUTIQUE OFFICIELLE



SWEAT TFB



HEADBAND TFB



MANCHETTES TFB



CASQUETTE TFB



TEE-SHIRT OFFICIELLE TFB



SOFTCUP TFB



CHAUSSETTES TFB

VISUELS NON CONTRACTUELS



LES PODIUMS 2023

60 KM HOMME

1. Aurélien COLLET
5:15:53
2. Julien RIZZOTTO
5:32:29
3. Grégory BOUDON
5:33:46

60 KM FEMME

1. Carine LOYER
6:02:14
2. Emeline EUSTACHE
6:41:50
3. Tiphaine GERMAIN
6:56:40

30 KM HOMME

1. Pierre André ANIZAN
2:03:17
2. Dimitri MOREL-JEAN
2:06:07
3. Eloi GUIGON
2:10:24

30 KM FEMME

1. Anthéa JUIN
2:35:19
2. Isabelle DUPRE
2:37:20
3. Celine CARREZ
2:39:05

21 KM HOMME

1. Matthieu BRUCKI
1:26:56
2. Doryan BOILLON
1:27:48
3. Mathieu GANDOLFI
1:28:13

21 KM FEMME

1. Manon BOUGEOT
1:56:41
2. Ludivine GENDRIER
1:56:55
3. Coline COCHET
1:57:24

11 KM HOMME

1. Matthias MICHAUT
42:55
2. Romain BOURG
44:25
3. Samuel BELIARD
45:11

11 KM FEMME

1. Laure COSTE
54:08
2. Louise PERRIAU
56:18
3. Ludivine GENDRIER
57:59

CONTRE LA MONTRE HOMME

1. Matthias MICHAUT
14:55
2. Romain BOURG
15:48
3. Samuel BELIARD
15:53

CONTRE LA MONTRE FEMME

1. Ludivine GENDRIER
19:12
 2. Noémie FRIEDRICH
19:24
 3. Aurelié MOYNE
20:23
- 



SUIVEZ LA COURSE EN TEMPS RÉEL !

[https://chronoconsult.fr/
result/2024-trailedesforts-
debesancon/](https://chronoconsult.fr/result/2024-trailedesforts-debesancon/)

À quoi ça sert ?
Informez le public sur :

Un suivi de la tête de course

Un suivi de VOTRE course:
amis, famille pourront suivre
votre épopée à chaque point
de chronos

Le classement Scratch mis à
jour en temps réel

Le classement par catégorie,
pays ou challenge spécifique

La création d'un diplôme pour
partager votre performance.

PARTENAIRES OFFICIELS



PARTENAIRE PRINCIPAL

Ville de
Besançon

FOURNISSEUR OFFICIEL

VITABRI

PARTENAIRES INSTITUTIONNELS



PARTENAIRES MÉDIA



SUPPORTERS OFFICIELS



ORGANISATEUR & COORDINATEUR





TRAIL DES FORTS DE BESANÇON 2024

CRÉDIT PHOTOS : LILIAN MÉNÉTRIER, INFINITY NINE MÉDIA